

REGION

**BLEKINGE**



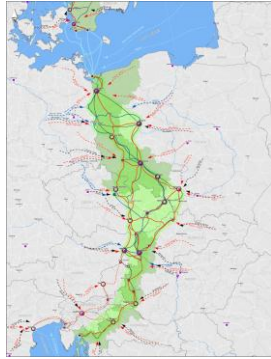
# ”Corridor management” - göra gemensam sak?

Mathias Roos

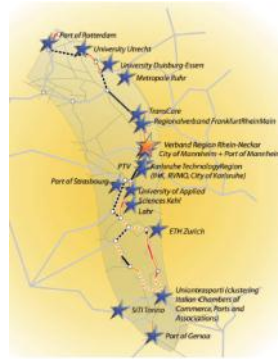
Strateg - Tillgänglighet



**Baltic-Adriatic Axis**



**CETC**



**CODE 24**



**Scandinavian Arena**



**European Corridor**



**CORRIDOR 8**



**SETA**



**Magistrale for Europe**



**SEETAC**



**STRING**



**A2A - SHIFTING  
TRANSPORT MODES FROM  
ROADS TO RAIL AND SEA**

UP TO 40 PER CENT MORE ENERGY  
EFFECTIVE

Norway is in second place after China on the list of the world's largest fish exporters in terms of value. Here, BGLC is giving an example of how to shift transport modes from road to rail and sea. The A2A link is going primarily from Norway to Poland. Our studies shows that the combination of train and boat is up to 40 per cent or more energy effective than the combination of truck and boat.



# Vad?

## Korridor:

- Konceptet används för att peka ut koncentrationer av transportflöden
  - Längs med specifik infrastruktur
  - Mellan viktiga transportnoder
- Används för att prioritera politiska åtgärder → finansiering

# Korridor

- Påverkas av flera intressenter och intressen, privata och offentliga
- Ofta gränsöverskridande och transportslagsövergripande

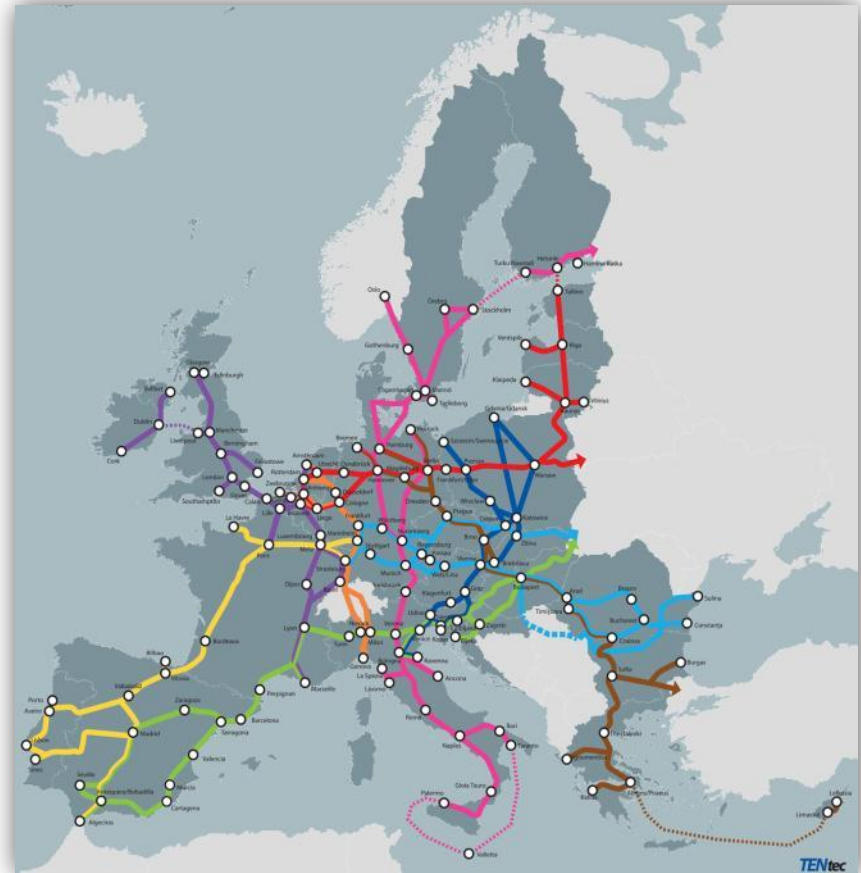
# Management och governance

- Sv:
  - ledning - anvisning; beslutshjälp
  - styrning - bestämmande; ansvar för att ngt sker; beslutsprocess



# Korridorer och EU

- Ett nätverk av korridorer ses som en nyckel till att uppnå ett riktigt transeuropeiskt nätverk





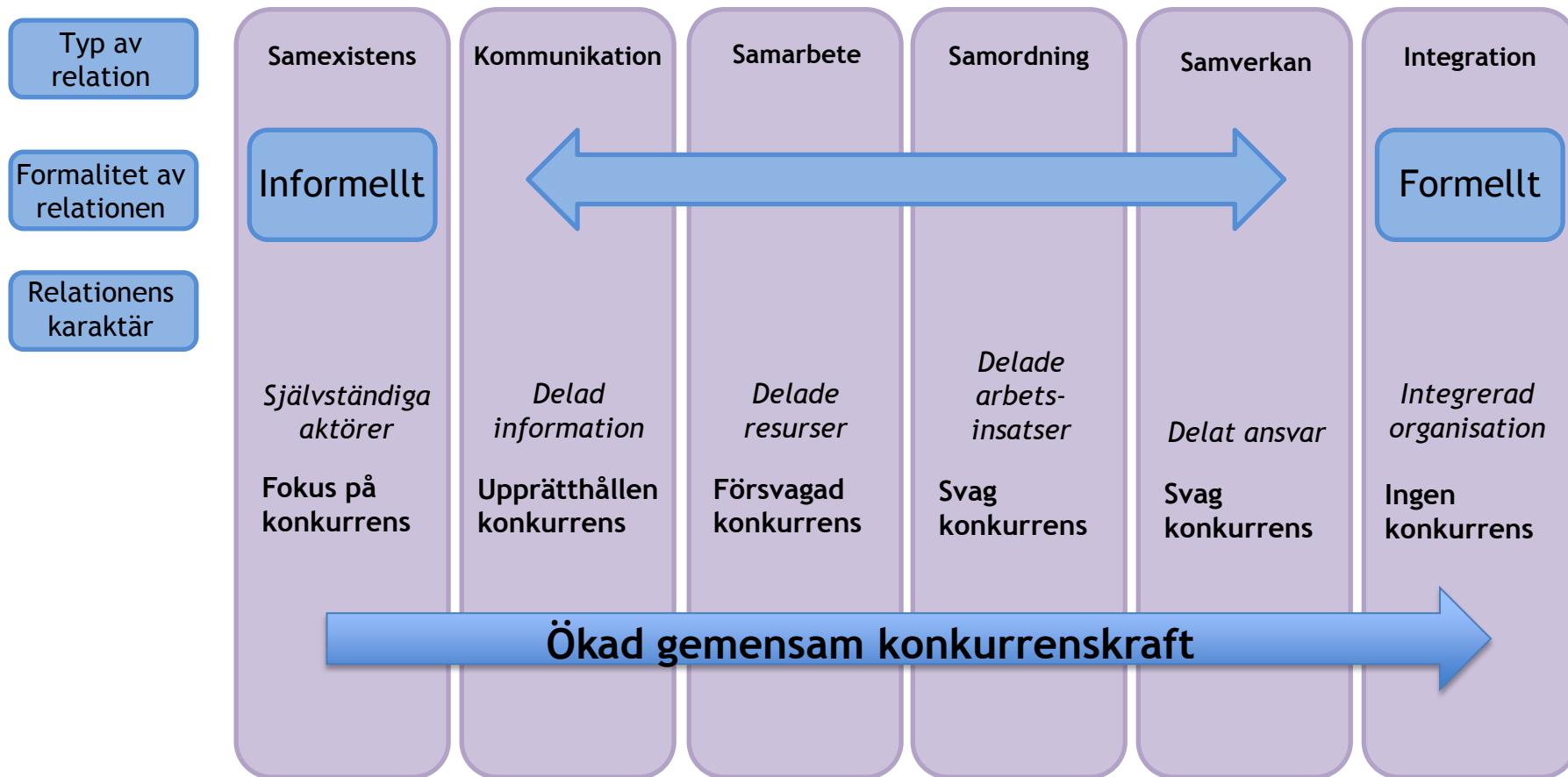
# Samordning och samverkan

- Varför?

# Varför?

- Samordning av åtgärder för att åtgärda falskhalsar - hårda som mjuka
- Öka gemensam konkurrenskraft

# Olika samverkansrelationer



# Olika aktörer, olika intressen

- Geografiskt definierad korridor - attrahera infrastrukturinvesteringar, arbetstillfällen
  - Ofta offentliga aktörer som drivande
  - Långsiktiga perspektiv
- Korridor definierad av affärer
  - Gemensamma upplägg
  - Kortsiktigare perspektiv

# Upplägg

- Erfarenhet visar att privat/offentlig samverkan är en förutsättning
  - Olika frågor, olika grad av inblandning
- Formaliserad samverkan
  - Olika grader och modeller

# Uppgifter

- Politiskt stöd
  - Dialog, överföring av kunskap och erfarenheter till politiken
- Främja handel och transporter
  - Utveckling av service, hantera flaskhalsar

# Uppgifter

- Övervaka korridorrens prestanda
  - Metodik för att identifiera flaskhalsar och problem, följa upp satsningar (klimatfrågor)



Performance areas	Operational indicators	Enabling indicators
<i>Economic efficiency</i>	Total cargo volumes On time delivery	Corridor capacity
<i>Environmental efficiency</i>	Total energy use Greenhouse gases, CO <sub>2</sub> e Engine standards ISO 9001 dangerous goods	Alternative fuels filling stations
<i>Social efficiency</i>	ISO 31 000 ISO 39 000	Safe truck parking Common safety rating Fenced terminals

# Uppgifter

- Informationshantering
  - Främja ”mjuk” infrastruktur, mellan intressenter
  - One-stop-shop/Single window
- Kommunikation
  - Marknadsföra korridoren, utveckla varumärke
  - Gemensamma spelregler
  - Ju större partnerskap/geografisk spridning, desto viktigare med kommunikation

# Organisationens förmåga

- Fungera i ett internationellt sammanhang
- Främja co-modality (sammodalitet)
- Engagera privata och offentliga aktörer
- Dialog med politik

## EWTC ASSOCIATION

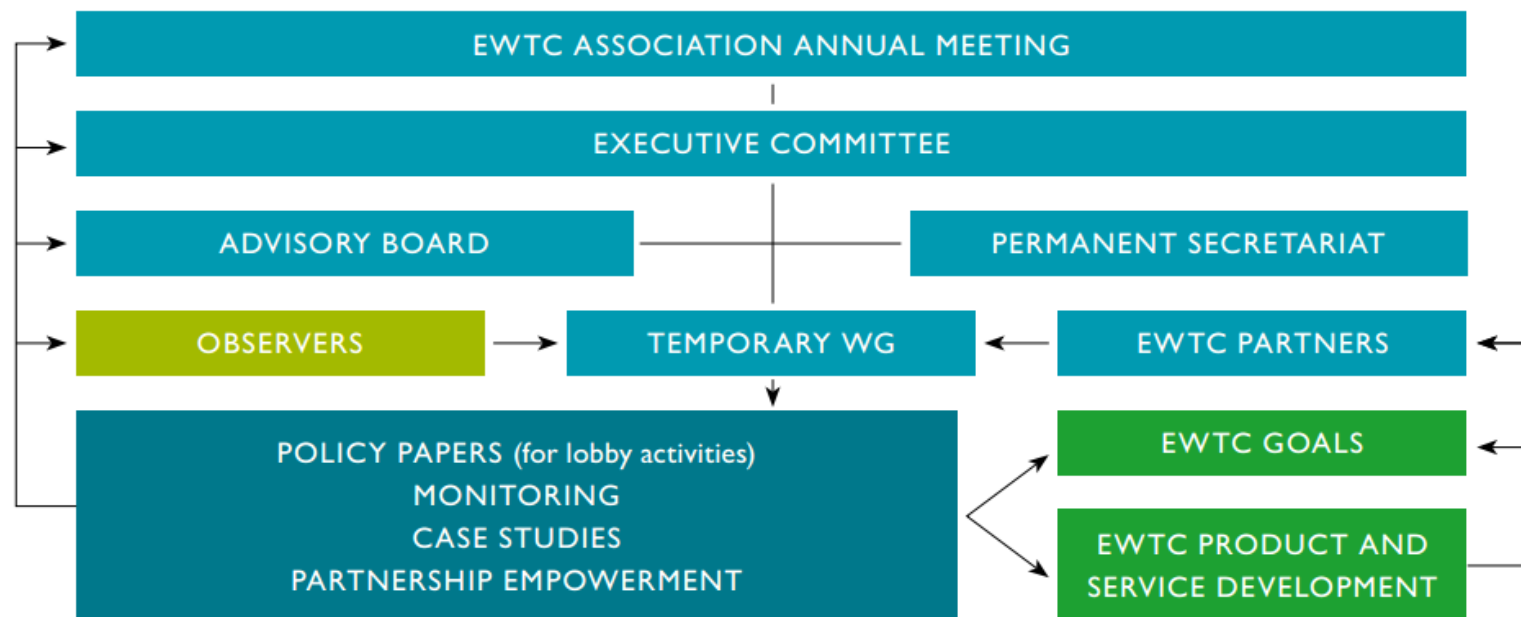


Figure 1: EWTC Governance Model

# Tematiskt arbete

- Ett exempel - forskning och utveckling
  - E-sigill och spårbara lastbärare från Svarta havet till Litauen
  - Samarbete mellan speditörer, järnvägsoperatörer, myndigheter
  - Data om gränspassager
  - Test av informationshantering

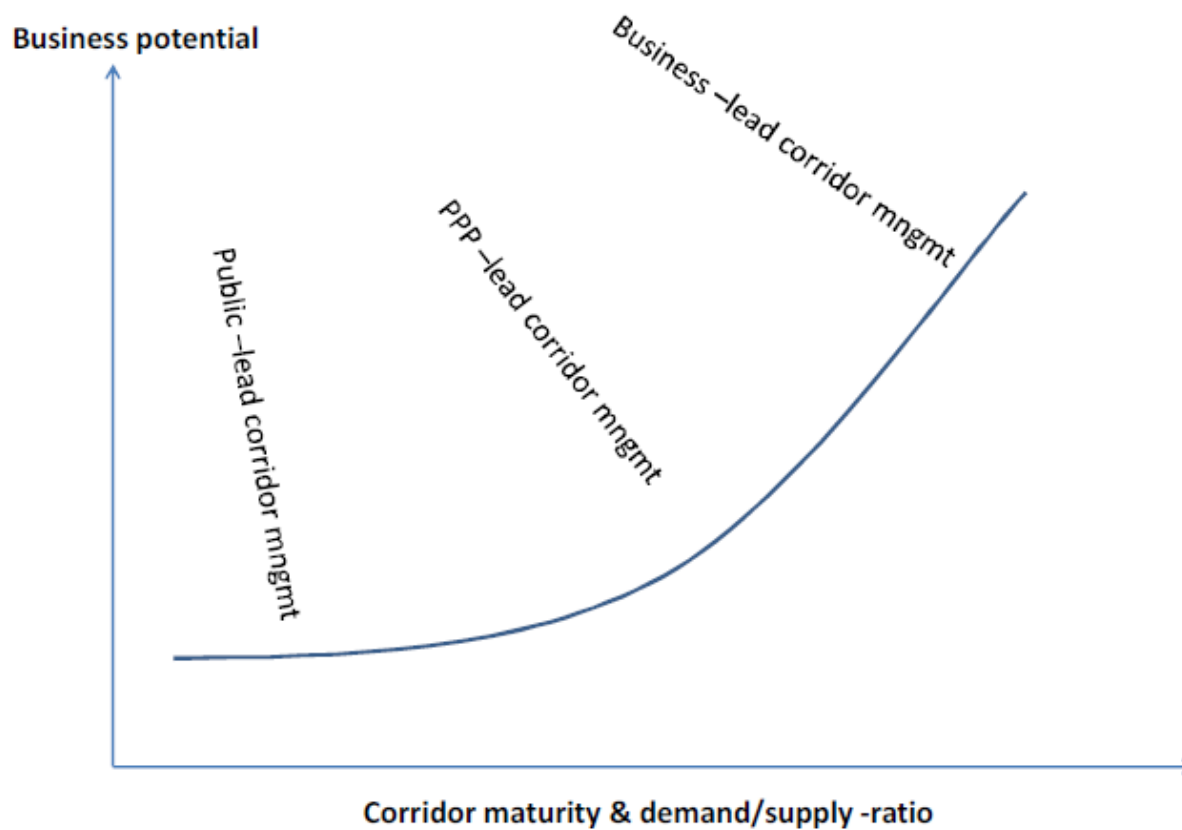
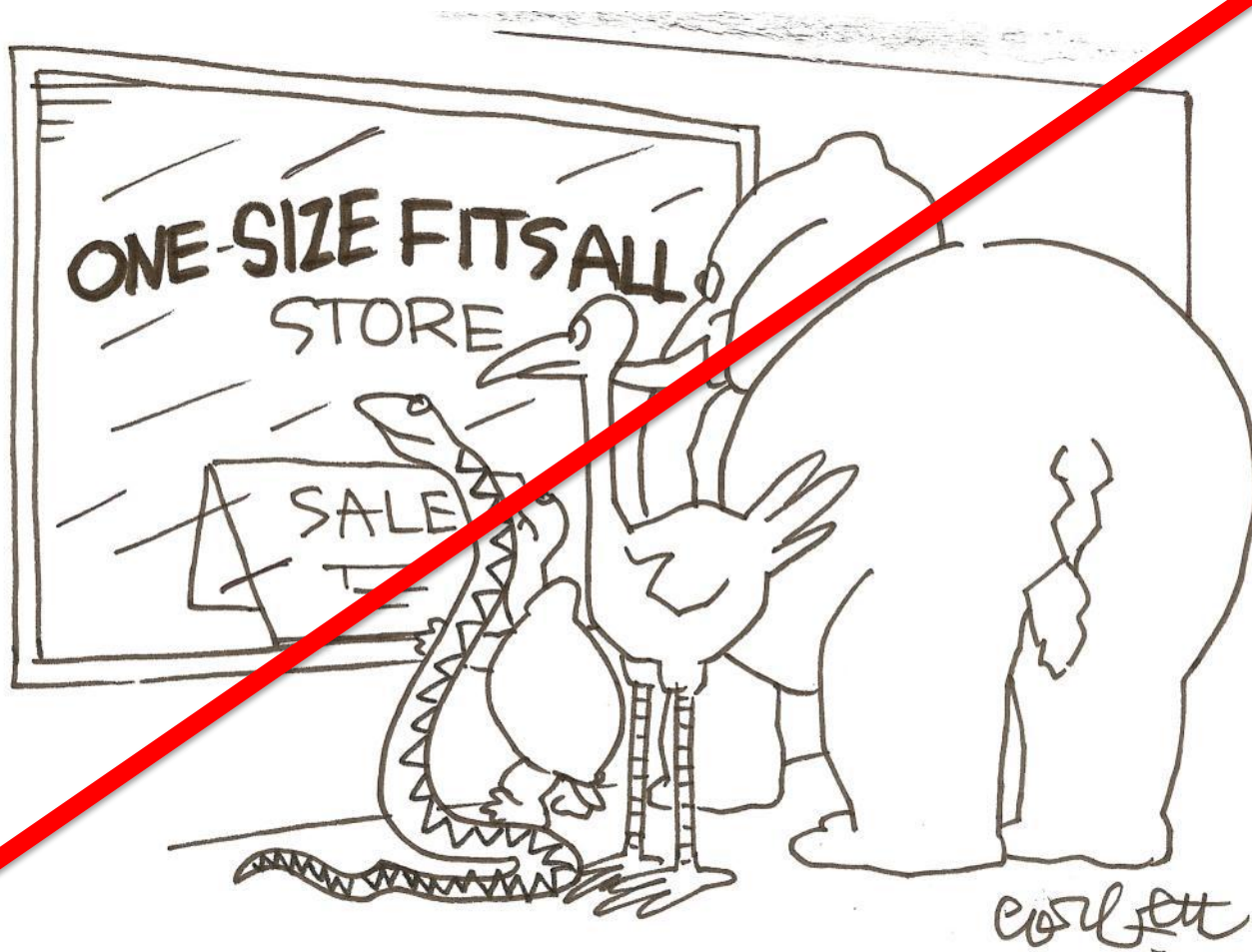


Figure 9. The maturity level of a corridor (copyright: Leviäkangas & Eckhardt)

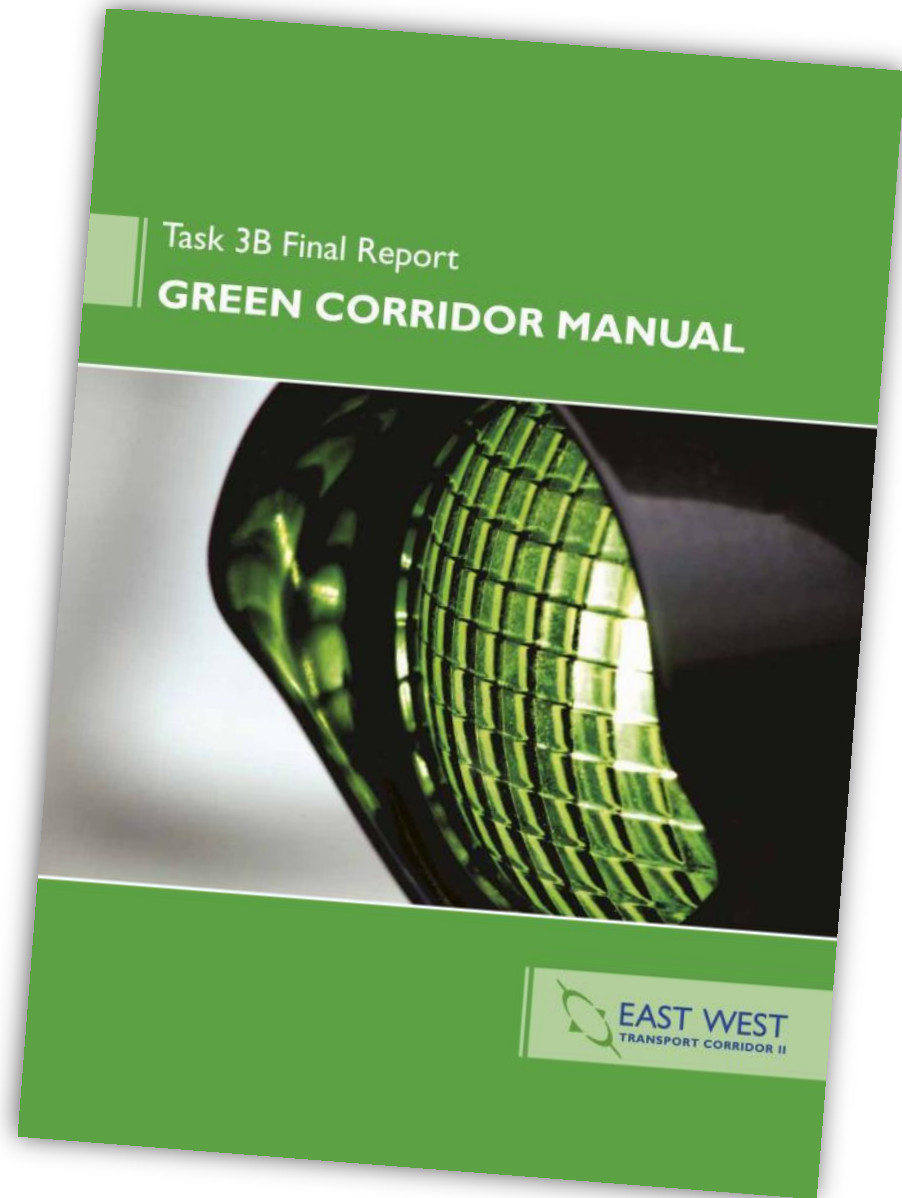
# Förutsättningar

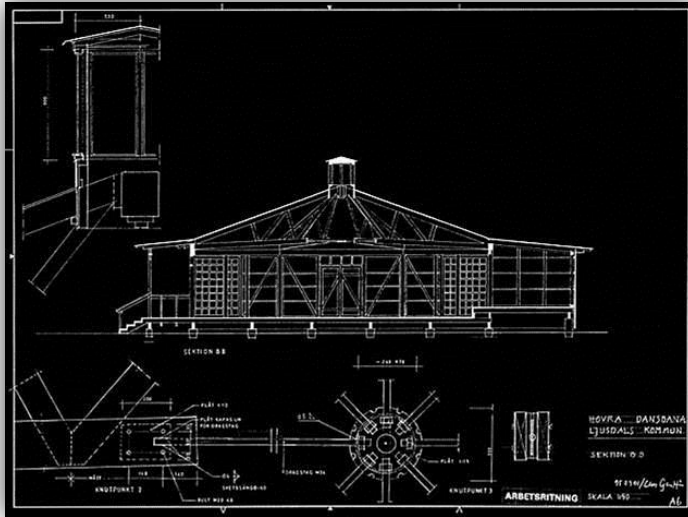
- Överenskommelser
  - Tydlig målsättning
  - Roller
  - Ansvar





[www.ewtc2.eu](http://www.ewtc2.eu)





# Vad rekommenderar jag?

- Utveckla målsättning
- Formalisera arbetet även för gränsöverskridande arbete
- Förfina aktiviteterna
  - Analysera flaskhalsar - hårda som mjuka
  - Bredda tematiskt arbete - identifiera fler lågt hängande frukter

# Tack!

Mathias Roos

Strateg - Tillgänglighet

[mathias.roos@regionblekinge.se](mailto:mathias.roos@regionblekinge.se)

+46-455-30 50 53